

Zeiger

854444 Pigm.: 30%

Geboren: 16.10.2018

DE 09 54382886

aAa 564132



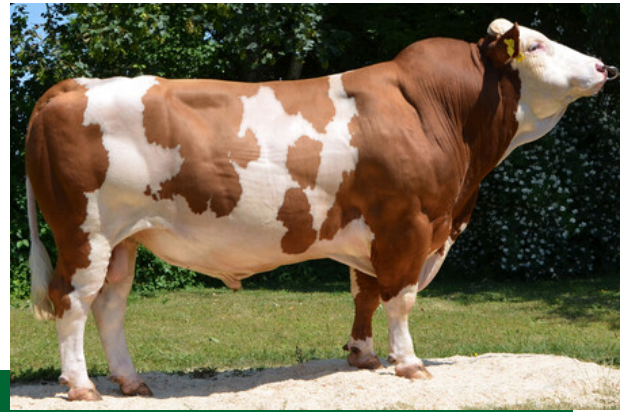
♂ Zazu (♂ Zepter), (♀ Farinya)

♀ Lamera (♂ Herzschatz)

1/1 9978 4.25 424 3.56 355

♀ Lamore (♂ Watt)

2/2 7542 4.00 302 3.51 265



Proof: ZAR / 04-2024

Fleckvieh

Zeiger

GZW
142
97%

Doppelnutzung

Eutergesundheit

Euterboden

Milch

MW 119 99%

Milch	Fett	Eiweiß
+758 kg	+0.01 %	-0.03 %
	+33 kg	+24 kg

Töchter	1416
Betriebe	822

Kappa-Kasein	AB
Beta-Kasein	A1A1

Fleischwert

FW 122 99%

Nettozunahme	118 99%
---------------------	---------

Ausschlachtung	124 99%
-----------------------	---------

Handelsklasse	108 99%
----------------------	---------

Fitness

FIT 120 96%

Nutzungsdauer	109 89%
Eutergesundheit	126 98%
Kalbverlauf pat.	91 99%
Kalbverlauf mat.	105 98%
Leistungsst.	115 80%
Persistenz	117 99%
Zellzahl	128 98%
Fruchtbarkeit	112 94%
Melkbarkeit	97 99%
Melkverhalten	107 91%
Vitalitätswert	92 98%
Ökologischer ZW	138 97%
Klauengesundheitswert	91 93%

Exterieur 462 Töchter

Merkmal	Tendenz	76	88	100	112	124	ZW	Tendenz
Rahmen							100	
Bemuskelung							102	
Fundament							106	
Euter							104	
Kreuzhöhe	klein						97	groß
Körperlänge	kurz						103	lang
Hüftbreite	schmal						110	breit
Rumpftiefe	seicht						99	tief
Beckenneigung	eben						103	abfallend
Sprg.winkel	steil						102	säbelbeinig
Sprg.auspräg.	voll						101	trocken
Fessel	durchtrittig						98	steil
Trachten	niedrig						103	hoch
Voreuterlänge	kurz						95	lang
Sch.euterlänge	kurz						108	lang
Voreuteraufhäng.	locker						99	fest
Zentralband	nicht ausg.						104	stark ausg.
Euterboden	tief						107	hoch
Strichlänge	kurz						102	lang
Strichdicke	dünn						91	dick
Strichplatz. vo.	außen						97	innen
Strichplatz. hi.	außen						100	innen
Strichstell. hi.	nach außen						91	nach innen
Euterreinheit	Nebenstr.						102	reine Euter



Töchtergruppe von Zeiger, 1. Lak.



Tochter von Zeiger, 1. Lak.