

GS FIREWALL		AT 543.781.228 *17.10.2014	
FEUERSTEIN	DE 09 46833864	FERNANDØH 120.042.618.406	JACKPOT (M)
		FATAL DE 09 43841503	HURAY
		6/6 12.950 3,92 3,79 998	FABIOLA
SCHWANI	AT 823.150.918	VASIR DE 09 36949086	VINOZAK
4/4	10.211 4,13 3,50 780	SHELLE AT 607.174.707	PRONTO
HL: 3.	11.623 4,21 3,51 897	4/3 6.849 4,20 3,60 534	SCHIRA
gGZW / K-Cas: AB / B-Cas: A2A2 / aAa: 234156			



Zuchtwerte		GZW 122 (69)	
Milch		MW 119 (66)	
Milchmenge kg	+732	Fettmenge kg	+28
Fett %	-0,03	Eiweißmenge kg	+25
Eiweiß %	-0,01		
Fleisch		FW 96 (63)	
Nettozunahme	103 (65)	Ausschlachtung	83 (54)
		Handelsklasse	91 (63)
Fitness		FIT 110 (69)	
Persistenz	100 (63)	Nutzungsdauer	107 (68)
Melkbarkeit	105 (65)	Bef./FBW	-1% 113 (50)
EGW	100 (69)	Kalbeverlauf (p/m)	91 (97) 105 (75)
Zellzahl	95 (67)	Vitalitätswert	104 (85)
Mastitis		Frü. Fru. Stör.	
MiFi		Zysten	

- + Milchwert
- + Melkbarkeit
- + Gesamtnote (EXT)



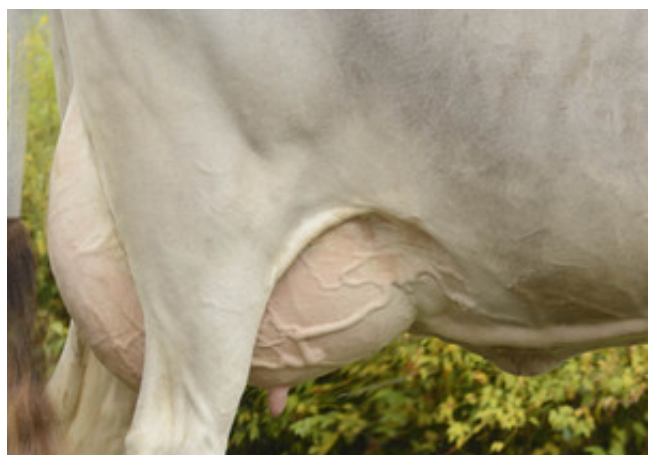
VASIR - SIDNEY

Rahmen	123			
Becken	121			
Fundament	122			
Euter	114			
Gesamtnote (EXT)	121			
Bemuskelung	94			
Kreuzhöhe	124			
Brustbreite	109			
Rumpftiefe	115			
Oberlinie	107			
Beckenlänge	122			
Beckenbreite	117			
Beckenneigung	108			
Umdreher	110			
Sprg.winkel	87			
Sprg.auspräg.	102			
Fessel	114			
Trachten	115			
Voreuterlänge	112			
Hintereuterbreite	101			
Hintereuterhöhe	106			
Zentralband	108			
Eutertiefe	109			
Voreuteraufhäng.	109			
Euterbalance	102			
Strichlänge	97			
Strichdicke	101			
Strichplatz. vo.	105			
Strichplatz. hi.	119			
Strichstell. hi.	110			
Euterreinheit	104			

Optimum



VASIR - DANI



VASIR - DANI