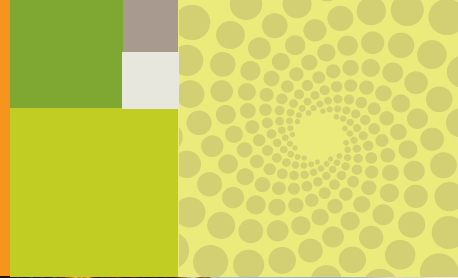




Knowledge grows

Katalog



V katalogu predstavljamo proizvodni program in uporabo naših izdelkov, ki so namenjeni različnim rastlinskim kulturam. Upamo, da nam je z njim uspelo odgovoriti na večino vprašanj, povezanih z našimi izdelki in njihovo uporabo ter vam olajšati odločitev o njihovi izbiri, ki najbolj ustreza potrebam vaših poljščin.

Smo vodilno svetovno kemično podjetje, ki energijo, naravne minerale in dušik iz zraka spreminja v temeljne izdelke za kmetijstvo in industrijo. Med te sodijo predvsem gnojila, pomemben razvojni segment pa so industrijski izdelki in rešitve, s katerimi zmanjšujemo sproščanje škodljivih plinov.

Yara ponuja rešitve za trajnostno naravnano kmetijstvo in varno okolje. Naša gnojila in programi prehrane poljščin podpirajo pridelavo hrane, ki jo svetovno prebivalstvo potrebuje zaradi svoje nenehne rasti. Naši industrijski izdelki in rešitve za manjše sproščanje plinov izboljšujejo kakovost zraka ter omogočajo varno in bolj ekonomično poslovanje. Podjetje Yara, ki je bilo ustanovljeno leta 1905 na Norveškem, danes svoje izdelke prodaja v 150 državah. Varnost je bila vedno naša prednostna naloga.

Naša dejavnost obsega izrabo fosfatov in proizvodnjo dušikovih spojin ter blagovno in energetsko menjavo, ki obsega vse od razvoja lokalnih trgov, prenosa tehnologij in vzpostavitve posebnega odnosa s kupci. Poslovanje podjetja temelji na veliki proizvodnji dušikovih spojin in gnojil tako v Evropi kot drugje po svetu.

V svojih lokalnih enotah za prodajo in marketing uporabnikom ponujamo tudi svetovanje na področju agronomije, saj s kmeti po vsem svetu sodelujemo pri iskanju možnosti za povečanje pridelkov ter izboljšanje kakovosti in prehranske vrednosti.

Podrobno izdelan načrt in sistem globalne oskrbe nam omogočata visoko konkurenčnost, kupcem pa lahko ponudimo tako strokovno znanje kot kakovostne izdelke, ki najboljše ustrezajo njihovim potrebam.

Yara je vodilni svetovni proizvajalec gnojil in eden redkih, ki stremi k doseganju najvišjega ekološkega standarda.

Manjša poraba energije in sproščanja škodljivih plinov ter vprašanje varnosti so glavne naloge družbe.

YaraMila™

Zrnata gnojila NPK z značilno učinkovitostjo



Pri proizvodnji svojih izdelkov uporabljamo zelo kakovostne surovine brez težkih kovin, v posebnem postopku, ki omogoča, da se zrna mineralnih gnojil YaraMila™ v stiku z vlago iz tal takoj začnejo topiti. Poljščine so tako v trenutku oskrbljene s hranljivimi snovmi. Hitra topnost in sproščanje hranljivih snovi omogočata učinkovito uporabo gnojil YaraMila™ pri pripravi tal za setev in sajenju (kot starter), pa tudi pri dognojevanju posevkov.

Preprosta uporaba

Zrna enakomerne velikosti in oblike se ne sprijemajo in ne razpadajo. To preprečuje spremembo izdelkov med transportom in skladiščenjem. Enakomerno trošenje zrn po zemlji omogoča tudi enakomerno razporeditev hranljivih snovi za vse rastline. Poljščine, gnojene z gnojili YaraMila™, so zelo odporne proti slabim rastnim razmeram ter proti boleznim in škodljivcem. Odpornost proti stresnim razmeram omogoča boljšo izrabo vode in zmanjšuje škodo, povzročeno z neprimernim vodnim režimom v tleh. To pa zagotavlja boljšo pridelavo, tj. večji donos in kakovostnejše pridelke ter omogoča večji zaslužek.

Sestava naših izdelkov zagotavlja rastlinam makroelemente NPK, mezoelementa Mg, S in še posebno pomembne mikroelemente B, Fe, Cu, Mn, Zn, Mo, in druge, ki jih je v tleh zaradi intenzivnega kmetovanja vedno manj.



Vsa zrna gnojila YaraMila™ imajo enako sestavo in ne vsebujejo polnil, saj se proizvajajo z edinstvenim procesom kemičnih reakcij. Vsebujejo vse elemente, v enostavno dostopni in vodotopni obliki, kot tudi fosfor, ki je v zrnih vodotopen in najhitreje dostopen med vsemi izdelki na trgu.

YaraMila™ Complex in Cropcare sta zrnata gnojila s kalijem na sulfatni bazi, kar je pomembno za pridelavo zelenjave, sadja in drugih poljščin, ki so občutljive na vsebnost kalija v obliki kalijevega klorida.

Pri tem sta zelo pomembni topnost in dostopnost fosforja v obliki polifosfatov v izdelku YaraMila™ Complex, poudariti pa velja tudi prilagodljivost zrnatih gnojil YaraMila™ Cropcare pri različnih pH tal.

To so najučinkovitejša zrnata gnojila v široki prodaji na svetu. Vsa gnojila YaraMila™ vsebujejo določeno količino žvepla, kar pri poljedelstvu in pridelavi industrijskih rastlin omogoča večje donose in doseganje zelo kakovostnih pridelkov. Posebno pozornost moramo nameniti prehrani z žveplom in njegovemu vedno večjemu pomanjkanju, zaradi česar se zmanjšujejo donosi in kakovost pšenice ter drugih strnih žit, oljne ogrščice, koruze in krmnih rastlin.

Z uravnoteženim razmerjem hranljivih snovi v fazi intenzivne rasti se občutno poveča količina hranil, ki jih vnašamo, in to ne samo dušika, temveč tudi drugih snovi v določenem razmerju. Pomanjkanje hranil in nepravilna prehrana poljščin ovirata pravilno rast in razvoj, rastline so manjše, donos in kakovost pridelkov pa sta nižja. Zaradi tega je zelo pomembno, da rastlinam ves čas in v pravilnem razmerju zagotavljamo hranila s pomočjo kompleksnih gnojil YaraMila™.

Gnojila YaraMila™ uporabljamo v manjših količinah kot druge izdelke. Povprečno jih v poljedelstvu uporabljamo v količini 300–400 kg/ha, pri zelenjavi, sadju in drugih intenzivnih poljščinah pa 300–800 kg/ha.

Skupina izdelkov Premium, zasnovana

posebej za poljščine:

YaraMila™ 16-27-7

Uporabljamo jih za žita in v tleh s srednjo in višjo vsebnostjo kalija. Najpogosteje jih uporabljamo jeseni pri strnih žitih, v količini 300–400 kg/ha, s čimer vnašamo 48–64 kg N/ha. Ta količina zadošča za rast jeseni, saj preveč dušika zmanjšuje odpornost na negativne vplive v zimskem času.

Prav tako s tem zadovoljujemo potrebe po fosforju, v količini med 81 do 108 kg/ha, kar je optimalno za strna žita. Ta porabijo kalij v količini 60 kg/ha, zaradi česar dodatek v količini 50 % potreb po kaliju popolnoma zadošča.

YaraMila™ 9-12-25 in YaraMila™ 7-20-28

Za tla z uravnoteženim razmerjem hranil za jesensko in spomladansko gnojenje poljedelskih in intenzivnih posevkov.

Jesen: oranje in osnovno gnojenje 200–300 kg/ha z dognojevanjem poljščin pred setvijo.

Pomlad: pri pripravi tal, če ni bilo jesenskega gnojenja, uporabimo 300–500 kg/ha.

Odlično uravnotežena kombinacija hranil za koruzo, sončnice, oljno ogrščico in sladkorno peso.

YaraMila™ 8-24-24

Na tleh, kjer je premalo fosforja za poljščine, kot so pšenica, industrijske rastline ali koruza, ga uporabljamo v količini 400 kg/ha, za jesensko gnojenje v sadovnjakih in vinogradih pa 200 kg/ha.

YaraMila™ 14-14-21

Za krompir, korenaste kulture, čebulnice in koščičarje v količini 200–500 kg/ha.

YaraMila™ Universal 15-15-15

Univerzalno gnojilo za vse vrste poljščin.

Program YaraMila Actyva

Uporaba zrnatoga gnojila NPK, spomladi z zimskimi posevki

YaraMila 18-11-13

YaraMila 08-08-13

YaraMila 08-08-18

**YaraMila 08-16-16 za oljno ogrščico
400-450 kg/ha**

**YaraMila 18-11-13 za ozimno pšenico
350-400 g/ha**

Yara ACTYVA je ponudba enega najboljših načinov gnojenja, ki združuje sodobno poznavanje prehrane rastlin z minerali (potreba po določenih hranilih v različnih stopnjah razvoja) ter hkrati edinstvena rešitev v Yarini ponudbi.

Yara ACTYVA je namenjena predvsem pridelovalcem, ki so osredotočeni na visoke donose, z uporabo dobre kmetijske tehnologije, na visoki ravni in so pripravljani vlagati v novosti, saj se zavedajo, da jim naložbe prinašajo dobiček.

Tradicionalna metoda gnojenja je bila usmerjena predvsem v gnojenje tal, manj pa v posevek (kdaj in katera hranila so pomembna za njegovo prehrano). Yara ACTYVA pa je usmerjena v rešitev tega neravnovesja. Uporabi namreč vse prednosti poznavanja lastnosti posevka, paleta izdelkov ter strokovno podkvano pridelavo, da dobimo okviren, vendar zanesljiv načrt prehrane rastlin. Tako zagotovimo dostopnost nujno potrebnih hranil prav v času, ko so potrebna za zagotavljanje visokih pridelkov.

Poljščine imajo največje potrebe po hranilih spomladi, zaradi hitre rasti in razvoja.

Yara ACTYVA pomaga posevku razviti visoko učinkovit koreninski sistem. Korenine se namreč močno razširijo v tleh in tako povečajo dostop razpoložljivih hranil.

Yara ACTYVA kompleksni izdelki

Program Yara ACTYVA zajema celotno paleto izdelkov, razvitih v Yari, ki zagotavlja zadovoljitev potreb po hranilih za vse kulture. Zrnato gnojilo Yara Actyva so torej kompleksni izdelki, pri katerih vsako zrnce vsebuje potrebne elemente. To zagotavlja, da bo gnojilo v vsaki vreči enako.

Yara ACTYVA je namenjena predvsem prezimnim kulturam (ozimna žita, oljna ogrščica), pri katerih moramo pokriti visoke prehranske potrebe, da dosežemo potencialno visok pridelek.

Princip delovanja gnojil Yara ACTYVA: največje povpraševanje in sprejemanje hranil, kot so fosfor, kalij, magnezij, žveplo, dušik in drugi mikroelementi je spomladi, v času največje rasti in ne jeseni, ko ob setvi dodajajo hranila na osnovi fosforja in kalija.

Ugotovljeno je, da je jeseni poraba skupne količine potrebnih količin P in K lahko v neugodnih pogojih slaba, zaradi prevelikega izpiranja.

70% P je sprejetih v prvih 4 do 8 tednih!

Delovanje Actyva = YaraMila Actyva spomladi: hranila dodamo takrat, ko jih rastlina potrebuje.

- Učinkovitejša raba P
- Učinkovitejša raba N (ter K, Mg, S in mikroelementov)
- Enaki ali višji dobički z uporabo gnojil YaraMila Actyva v primerjavi s tradicionalnim gnojenjem v dveh obrokih
- Višji delež beljakovin v zrnju
- Dovolj je že samo polovica fosforja, ki ga običajno uporabljajo za gnojenje
- Manj delovne sile in s tem nižji stroški gnojenja

YaraMila Actyva	Uporaba spomladi	Ozima pšenica kg/ha	Oljna ogrščica kg/ha
YaraMila 18-11-13 YaraMila 13-8-8 YaraMila 18-8-8		350-400	400-600
YaraMila 20-10-10		350-400	400-600

Naslednja skupina gnojil Premium so izdelki na bazi sulfatnega kalija:

Svetujemo, da pri intenzivni pridelavi poljščin, posebno zelenjave, sadja in drugih rastlin, ki so občutljive na klor iz kalijevega klorida, uporabite YaraMila™ Complex in YaraMila™ Cropcare.

Ta visoko topna skupina gnojil se uporablja tako pri osnovnem gnojenju kot pri dognojevanju v času vegetacije, saj se zrna gnojila v stiku z vlago iz tal takoj začnejo topiti, poljščine pa so v trenutku oskrbljene s hranljivimi snovmi, kar je posebno očitno pri rastlinah, ki jih namakamo.

Prednosti:

- Vse v enem zrnu, NPK, magnezij, žveplo in mikroelementi.
- Vsako zrno ima enako sestavo.
- Vse dodamo z enim samim nanosom.
- Enakomerna razporeditev po površini in profilu tal.
- Vsebuje žveplo v obliki kalijevega sulfata, ki je pomembno hranilo v tleh, ki se slabo sesedajo, ter v lahki prsti in na območjih z obilnim deževjem, kjer gojimo občutljive poljščine.
- Gnojilo brez klora je popolna rešitev za poljščine, ki so občutljive na zasoljena tla.

Gnojilo YaraMila™ Cropcare, ki je proizvedeno na Finskem, uporabljamo pri intenzivni pridelavi poljščin, zelenjavi in sadju ter v plastenjakih. Imajo dobro puferko sposobnost, odlično delujejo na kisljih do rahlo bazičnih tleh in se zelo hitro topijo, zlasti pri namakanih posevkih.

YaraMila™ Cropcare 8-11-23

Za sadje, vinsko trto, zelenjavo v plastenjakih in na prostem ter tobakovec uporabimo 300–800 kg/ha.

YaraMila™ Cropcare 11-11-21

Za sadje, vinsko trto ter zelenjavo v plastenjakih in na prostem uporabimo 300–800 kg/ha.

YaraMila™ Cropcare 23-7-7

Za sadje, vinsko trto ter zelenjavo v plastenjakih in na prostem uporabimo 250–600 kg/ha.

YaraMila™ Complex je izviren norveški izdelek in najučinkovitejše gnojilo za vse vrste tal, saj ga lahko uporabimo v slanih tleh z zvišanim pH ali izčrpanih od dolgoletne intenzivne pridelave. Ena od pomembnih značilnosti gnojila YaraMila™ Complex, po kateri se razlikuje od vseh trenutno dostopnih gnojil na trgu, je vsebnost fosforja (P) v obliki orto- in polifosfatov, ki omogoča največjo izrabo in učinkovitost tega elementa pri širokem razponu pH tal.

YaraMila™ Complex 12-11-18

Za sadje, vinsko trto ter zelenjavo v plastenjakih in na prostem uporabimo 300–800 kg/ha.



Mešana gnojila

Izguba pridelka in slabša kakovost zaradi neenakomernega trošenja zrn iz mešanih gnojil (segregacija) je lahko veliko večja kot razlika v ceni, ki jo plačate za eno tono kakovostnega gnojila. Enakomerno velika zrna v gnojilih YaraMila™ namreč omogočajo tudi enakomerno razporeditev in optimalno količino hranljivih elementov za vsako rastlino.



Naziv izdelka	N	P ₂ O ₅	K ₂ O	MgO	SO ₃	B	Fe	Mn	Zn
YaraMila™ 7-20-28	7	20	28	2	8	0,05	0,05	0,10	0,02
YaraMila™ 14-14-21	14	14	21	2	8	0,10	0,05	0,10	0,02
YaraMila™ 8-24-24	8	24	24	-	5	0,01	0,10	0,01	0,01
YaraMila™ 16-27-7	16	27	7	2	6	0,05	0,05	0,10	0,05
YaraMila™ 15-15-15	15	15	15	-	5				
YaraMila™ 9-12-25	9	12	25	2	6,5	0,02	-	-	-

Kemična sestava v odstotkih (%)

Naziv izdelka	N	P ₂ O ₅	K ₂ O	MgO	SO ₃	B	Cu	Fe	Mn	Mo	Zn
YaraMila™ Complex 12-11-18	12	11	18	3	8	0,015	-	0,2	0,02	-	0,02
YaraMila™ Cropcare 8-11-23	8	11	23	4,2	29	0,5	0,5	-	0,5	-	-
YaraMila™ Cropcare 11-11-21	11	11	21	2,6	25	0,05	0,03	0,08	0,25	0,002	0,04
YaraMila™ Cropcare 23-7-7	23	7	7	1,7	15	0,05	-	-	0,3	-	0,05

Kemična sestava v odstotkih (%)



YaraBela™

Dušik, pripravljen za natančno, učinkovito in dobičkonosno gnojenje

YaraBela™ so gnojila vrhunske kakovosti na osnovi dušika, ki so splošno priznana zaradi svoje strateške pomembnosti in učinkovitosti, posebno pri dognojevanju poljedelskih kultur.

Univerzalni izdelki YaraBela™ na osnovi nitratnega in amonijskega dušika zagotavljajo uravnoteženo oskrbo z dušikom in se lahko uporabljajo pri številnih poljščinah. Izdelki YaraBela™ so zasnovani tako, da rastline dobijo dušik v najkrajšem možnem času.

Izdelki YaraBela™, ki so na voljo v različnih sestavah, oblikovanih v skladu z visoko zastavljenimi standardi podjetja Yara, pretvarjajo amonijski dušik v nitratnega s pomočjo sinteze. V nekaterih primerih vsebujejo tudi dodatna hranila, ki so nujna za prehrano rastlin, na primer kalcij in žveplo.

- YaraBela™ Extran 26 (KAN 26% N),
- YaraBela™ Extran 27 (KAN 27% N),
- YaraBela™ Extran 33,5 (AN 33,5% N),
- YaraBela™ Sulfan (KAN z žveplom 24% N + 9% SO₃)
- YaraBela™ Sulfan (KAN z žveplom 24% N + 15% SO₃)

Gnojila YaraBela uporabljamo pri dognojevanju vseh poljščin v količinah 150–600 kg/ha.

Prednosti izdelkov YaraBela™

1. za poljščine:

- vsebujejo takoj dostopni nitratni dušik, ki z negativnim nabojem svojih molekul olajša absorpcijo kationov (kalcija, kalija, magnezija),
- vsebujejo amonijski dušik, ki ima podaljšano delovanje.

2. za tla:

- brez težav jih uporabljamo skladno s kolobarjem,
- prinašajo kisik v prst, v kateri je tega premalo,
- hranila so dostopna rastlinam tudi ob pomanjkanju padavin.

3. za okolje:

- zmanjšujejo izgubo dušika zaradi izgube amonijaka, kar pomeni več dušika za rastline in več gospodarske koristi za pridelovalce,
- zmanjšujejo tveganje pred izpiranjem.

Če lahko dušik uporabimo v pravi količini in v optimalnem času, hranimo rastlino, ne pa tla, s čimer se zmanjšuje vpliv na okolje.

Učinkoviti dušik

Dušik v izdelkih YaraBela™ je hitro dostopen, kar omogoča natančne odmerke in s tem visoko učinkovitost. Tako se izognemo izgubam, ki nastanejo zaradi sproščanja dušika v daljšem obdobju, ko ga ne moremo nadzirati.

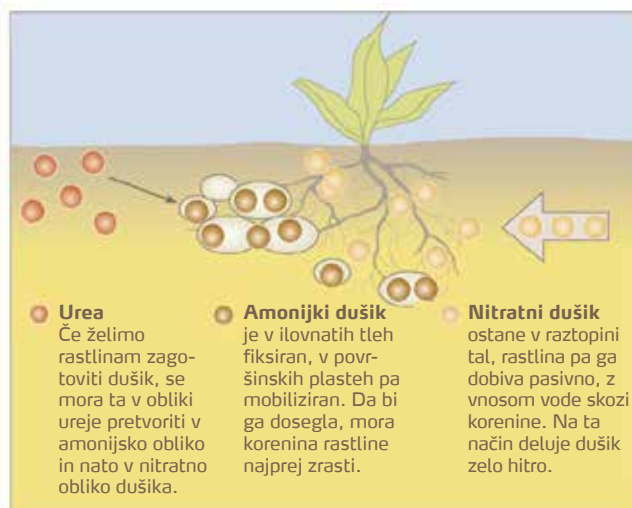
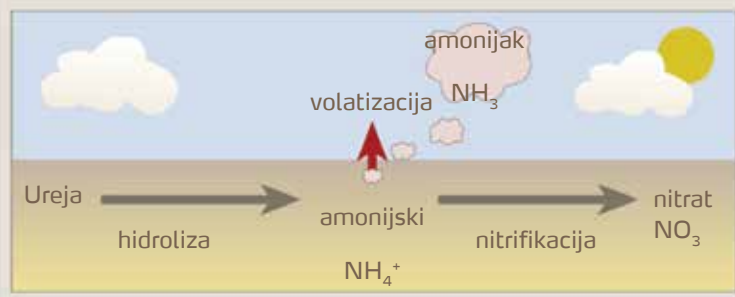
Gnojila s počasnim sproščanjem ali gnojila z inhibitorji pogosto sproščajo dušik v tleh šele takrat, ko se razvojni cikel rastline že konča. Nitratni dušik pa je takoj dostopen in rastline ga z lahkoto absorbirajo.



Izguba dušika izhaja iz amonijske oblike (NH₄⁺), ki nastane po konverziji ureje in pretvorbi v amonijak (NH₃).

• Količina amonijaka (NH₃), ki se sprošča iz gnojila, je odvisna od:

- pH vrednosti tal
- podnebnih razmer (temperatura, veter)



YaraVera™

YaraVera™ je skupina dušičnih gnojil na osnovi ureje.

YaraVera™ EURA 46

Dušično gnojilo, ki vsebuje 46 % N v obliki ureje.

YaraVera™ Amidas

Učinkovita kombinacija dušika in žvepla.

YaraVera™ Amidas vsebuje 40 % N in 13 % SO₃. Z uporabo standardne ureje pri dognojevanju lahko izguba dušika, povzročena z volatizacijo, znaša 15–50 %, odvisno od temperature, vlažnosti tal in pH vrednosti zemlje. Formula hranljivih snovi v pripravku YaraVera™ Amidas zmanjšuje izgubo dušika zaradi volatizacije za 30–40 %.

Zaradi visokega izkoristka in velike učinkovitosti dušika v izdelku YaraVera™ Amidas, lahko odmerek dušika, ki ga

uporabljamo, zmanjšamo za 10-20% v primerjavi s standardno urejo.

Prednosti uporabe YaraVera™ Amidas:

- idealno razmerje med dušikom in žveplom v vrednosti 7:1, zaradi katerega je YaraVera™ Amidas vrhunsko dušikovo gnojilo,
- uporabno za različne poljščine,
- visok izkoristek dušika in vodotopnega žvepla.

YaraVera™ Amidas je priporočljiv kot dušično gnojilo za dognojevanje poljščin, ki jih namakamo s pršenjem, saj je izguba dušika z izpiranjem in volatizacijo zanemarljiva. Izdelek YaraVera™ Amidas uporabljamo za dognojevanje poljščin z dušikom v zgodnjih stopnjah rasti, v količinah 100–400 kg/ha.



Yara in analitična storitev Megalab™



Yara zagotavlja analizo, ki temelji na analitičnih postopkih in razlagi podatkov, standardiziranih in certificiranih v skladu s standardoma ISO 9001 in ISO 17025.

Megalab™ je sistem, ki vsem Yarinim kupcem zagotavlja analitične rezultate, ki so lahko razumljivi in dostopni 365 dni v letu.

Pri referenčnih vrednostih za posamezne poljščine in nasvetih za pravilno gnojenje smo upoštevali standarde ISO 9001 za nadzor kakovosti. Yarini agronomi so vam na voljo za vse informacije o pravilni metodi vzorčenja ter analitičnih metodah in tolmačenju rezultatov.

Analiza

Z večletnimi izkušnjami smo v podjetju Yara zbrali široko paleto znanja, ki bi ga radi delili s svojimi kupci.

Na podlagi lastnih izkušenj smo razvili vrhunske izdelke, tako da lahko kupci naše znanje uporabijo tudi na različnih mikrolokacijah. Če želijo določiti kar najbolj natančno količino hranil za posamezno poljščino, jim ponujamo analizo, ki jo opravlja laboratorij Megalab™ v Pocklingtonu v Veliki Britaniji.

Yarina analiza pridelovalcem zagotavlja:

- analizo vseh hranljivih snovi ter makro-, mezo- in mikrohranil,
- 25 let svojih izkušenj,
- znanstveno razlago z nasveti in napotki,
- natančne in razumljive rezultate analize, ki so preprosti za uporabo.

Podjetje Yara analizira in razlaga podatke na podlagi analitičnih postopkov, ki so standardizirani in certificirani po standardih ISO 9001 in ISO 17025.



Analiza tal



Analiza plodov



Analiza listov



Analiza vode



Načrt prehrane poljščin z gnojili Yara

Načrt prehrane obsega standardne odmerke gnojil za posamezno poljščino.

Yarino znanje o posameznih poljščinah je razdeljeno v naslednje tri skupine:

- o poljščini – katera hranila potrebuje, v kakšni količini in v kateri razvojni fazi;
- o paleti izdelkov – katero sredstvo je najbolje uporabiti za pravilno prehranjevanje kulture, ki jo vzgajamo, in za doseganje optimalnih donosov ter visoke kakovosti;
- o pravilni uporabi – kako pravilno uporabiti izdelek in zagotoviti najboljšo donosnost naložbe.

Na podlagi teh informacij smo za posamezne poljščine oblikovali prehranske načrte z gnojili Yara.

Za vsako poljščino so podani splošni podatki o njenih potrebah po različnih hranilih ter podatki o izdelkih, ki jih za to poljščino priporoča Yara.

Tabela prikazuje uporabo priporočenih gnojil Yara v različnih razvojnih fazah rastline, odvisno od potreb posamezne poljščine.

Pri nekaterih poljščinah je na podlagi rezultatov analize tal/ rastlinskega tkiva, znanega pomanjkanja posameznega hranila, različnih zahtev sorte ali hibrida ipd. morda potrebna alternativa in/ali dodatna uporaba drugega Yarinega izdelka.

Za natančen gnojilni načrt na podlagi analize se obrnite na naša strokovnjaka:

tatjana.uljanic@yara.com

stevan.mesarovic@yara.com

Yara Analytical Service ponuja analizo tal, listov, plodov in drugih rastlinskih organov. Nasvet poiščite pri naših distributerjih, pred uporabo izdelkov Yara pa vedno preberite tudi deklaracijo na embalaži.



Strna žita: pšenica, ječmen, tritikala, rž in oves

Pšenica je najbolj razširjena ozimna kultura, krušno žito in ječmen pa postajata vse bolj priljubljena vrsta žita v živalski prehrani.

Raziskave na področju prehrane strnih žit v pridelavi so pokazale, da je natančno gnojenje z dušikom zelo pomemben dejavnik za uspešno rast in razvoj rastlin. V jesenskem času tako ne presežemo potrebnih količin dušika na hektar. Pri prevelikih količinah dušika je rastlina preveč bujno razraščena in s tem zmanjšamo njeno odpornost na nizke zimske temperature. Optimalen vnos dušika je 45 kg/ha, z zalogo v tleh pa bo poljščina imela na voljo od 60 do 80 kg N/ha v amonijakovi in nitratni obliki. Dognujemo enkrat ali dvakrat v spomladanskem času. V praksi se je pokazalo, da je treba pri prehrani strnih žit vnesti 60–150 kg čistega dušika na hektar zemlje, odvisno od vsebnosti dušika v tleh ter poljščine in tudi sorte.

Fosfor je pomemben zaradi dobrega jesenskega ukoreninjenja in sinteze škroba. Strna žita porabijo največ do 100 kg P₂O₅/ha. Z gnojili YaraMila 8-24-24 in 16-27-07 v količini od 300 do 400 kg/ha znaša doseženi povprečni donos praviloma 6,5 t/ha.

Prav tako pomembno hranilo je kalij, ki ga pri strnih žitih praviloma dodajamo v obliki K₂O v količini do 60 kg/ha. Še bolj pomemben je kot dodaten element v foliarnih gnojilih v stresnih razmerah, kot so suša, visoke temperature ali zastajanje vode. Pri osnovnem gnojenju svetujemo uporabo gnojil s srednjo do nizko vsebnostjo kalija. Pri prehrani strnih žit na kakovost najbolj vpliva pomanjkanje žvepla (S). Vrhunski rešitvi za spomladansko dognovanje z dušikom in žveplom sta YaraBela™ Sulfan 24 in foliarno gnojilo YaraVita™ Tiotrac. Slednje je posebej namenjeno dognovanju z žveplom kot tudi izboljšanju kakovostnih lastnosti v mletju.

Kakovost in pridelek izboljšuje foliarna uporaba magnezija (Mg) in nekaterih mikroelementov, na primer bakra (Cu), bora (B) in cinka (Zn).

Priporočeni izdelki:

Za osnovno gnojenje pred setvijo v jesenskem času uporabimo YaraMila™ 16-27-07 ali YaraMila™ 8-24-24 v količini 250–400 kg/ha.

Za dognovanje z dušikom spomladi uporabljamo YaraBela™ Sulfan 24 ali YaraBela™ Extran v enem ali dveh odmerkih. Za foliarno dognovanje uporabljamo YaraVita™ Gramitrel (vsebuje Mg, Mn, Cu in Zn), namensko razvito foliarno gnojilo za strna žita z več prehranskimi elementi.

Če pred setvijo ne uporabljamo PK gnojil, je priporočljivo uporabiti izdelke iz programa YaraMila Actyva.

YaraVita™ Tiotrac (N, S) uporabimo za boljšo kakovost.

Če je treba določene prehranske elemente dodati na začetku ali med intenzivno rastjo, uporabite izdelke YaraVita™ Magtrac 2 l/ha, Mantrac 0,5 l/ha, Coptrac 0,25–0,5 l/ha, Zintrac 0,5 l/ha in Bortrac 1,5 l/ha in Universal Bio 3-5 l/ha.

Prav tako ne pozabite na standardne foliarne izdelke Kristalon™ Special 18-18-18 ali Ferticare™ 24-8-16, ki jih uporabljamo v odmerku 3–5 kg/ha. Foliarna gnojila lahko uporabljamo skupaj s pesticidi.



Tehnologija gnojenja žit	Priprava na setev	Rast in razvoj jeseni	Kolenčenje	Klasenje-intenzivna rast stebela	Faza zastavičarja	Klasenje in cvetenje	Nalivanje zrna in voščena zrelost
YaraMila™	8-24-24, 16-27-07 250-400 kg/ha						
YaraMila Actyva							
YaraBela™				Sulfan ali Extran 300-400 kg/ha		Extran ali Sulfan 150-200 kg/ha	
YaraVita™			Gramitrel 2 l/ha	Gramitrel 2-4 l/ha		Tiotrac 3-5 l/ha 1-2 nanosa	
YaraVita™				Universal Bio 3-5 l/ha		Universal Bio 3-5 lit/ha	
Kristalon™ Special ali Ferticare™				3-5 kg/ha		3-5 kg/ha	

Opomba: Rodovitnost tal obvezno preverite s kemično analizo. Za natančne gnojilne načrte in nasvete glede prehrane rastlin se obrnite na našo strokovno službo: tatjana.uljanic@yara.com, stevan.mesarovic@yara.com.

Koruza

Koruza je najpogosteje zastopana in hkrati tudi najpomembnejša kultura v prehrani živali. Kakovost in pridelek požete koruze se neposredno odražata v učinkovitosti prehrane domačih živali. Raziskave kažejo, da imajo podnebne spremembe največji vpliv prav na gojenje koruze. Če jo dognujemo brez namakanja, bosta neugoden raspored in količina padavin ogrozila pridelek, saj se pomanjkanje vode odraža v manjši dostopnosti fosforja in drugih elementov.

Koruza ima precej velike potrebe po dušiku, saj ga porabi do 250 kg/ha. Brez namakanja v rastline vnesemo povprečno do 200 kg čistega N/ha, z namakanjem pa v več odmerkih do 180 kg/ha. Potrebne količine dušika na hektar ni treba povečati, ker s tem podaljšamo vegetacijo. Koruzo dognujemo z enim ali dvema odmerkom, odvisno od sestave in kakovosti tal. Dušik moramo vnesti v tla pred fazo intenzivne rasti.

Fosfor je pomembno hranilo, ki ga rastlina potrebuje za dobro ukoreninjenje, takoj ko vzklije, zato mora biti dostopen v prvi polovici obdobja rasti. Znano je, da se pomanjkanje fosforja odraža v vijoličasti barvi, ko ima rastlina tri liste. Koruza za pridelek 10 t/ha v povprečju porabi 100 kg P₂O₅/ha. S pripravki YaraMila™ 8-24-24, 7-20-28 in 16-27-07 v količini 400 kg/ha dosežemo povprečen donos 11,5 t/ha. Topnost in dostopnost fosforja iz granuliranih gnojil YaraMila™ (70-% vodotopen) omogočata optimalno rast in razvoj poljščin, ki so pokazale le rahel padec pridelka v času ekstremne suše.

Pomemben za koruzo je tudi kalij, saj poljščina za 10 t donosa porabi 160 kg K₂O/ha. Sodobni hibridi kažejo pomembno statistično povečanje pridelka pri dodajanju najmanj 100 kg K₂O /ha in je priporočena uporaba izdelka YaraMila™ 7-20-28 ali 8-24-24 v količini 400 kg/ha.

Za zadovoljivo kakovost pridelka je treba zagotoviti tudi ustrezno količino žvepla (S). YaraBela™ Sulfan 24 je izdelek v zrnih, namenjen dognovanju z dušikom in žveplom. Foliarno gnojilo YaraVita™ Tiotrac je prav tako namenjeno dognovanju z žveplom in izboljšanju kakovostnih lastnosti.

Od mikroelementov je najpomembnejši cink (Zn), saj je ravno ta bistvo foliarne prehrane. Med drugimi elementi je treba poudariti tudi možnost pomanjkanja bora (B) in magnezija (Mg).

Priporočeni izdelki:

Osnovno gnojenje v jesenskem času: YaraMila™ 8-24-24, 7-20-28, 9-12-25

Če pred setvijo ne uporabljamo PK gnojil, je priporočljivo uporabiti izdelke iz programa YaraMila Actyva.

Priprava na setev: YaraMila™ 7-20-28, 8-24-24, 14-14-21, 16-27-07

Vnos s sejalnico: YaraMila™ 16-27-07

Dognovanje z dušikom: YaraBela™ Sulfan 24 ali YaraBela™ Extran, v enem ali dveh odmerkih

Foliarno dognovanje: YaraVita™ Zeatrel (vsebuje P, K, Zn) je namensko razvito foliaro gnojilo za koruzo, YaraVita™ Tiotrac (N, S) za boljšo kakovost, YaraVita™ Kombiphos, univerzalno listno gnojilo z algami. Druge izdelke YaraVita™, kot sta Zintrac 1 l/ha ali Bortrac 1,5 l/ha, uporabimo, če je zaradi pomanjkanja treba dodati posamezne prehranske elemente.

Standardni foliarni izdelki: Kristalon™ Special 18-18-18 ali Fertilcare™ 24-8-16 uporabljamo v odmerku 3-5 kg/ha. Foliarna gnojila lahko uporabljamo skupaj s pesticidi.

Opomba: Z vnosom gnojil s sejalnico so bili doseženi najboljši rezultati z uporabo YaraMila™ 7-20-28 ali 8-24-24 250 kg/ha, pri osnovni obdelavi z 200 kg/ha YaraMila™ 16-27-07, seveda ob ustreznem dognovanju z dušikom v fazi rasti, ko ima rastlina 3-8 listov. Rodovitnost tal obvezno preverite s kemično analizo. Za natančne gnojilne načrte in nasvete pri prehrani rastlin se obrnite na našo strokovno službo: tatjana.uljanic@yara.com, stevan.mesarovic@yara.com.



Tehnologija gnojenja koruze	Osnovna obdelava ali priprava tal pred setvijo	Priprava tal pred setvijo ali vnos s sejalnico	3-5 listov	5-8 listov
YaraMila™	7-20-28, 8-24-24, 16-27-07, 250-400 kg/ha			
YaraMila™		16-27-07 200-250 kg/ha		
YaraMila™ Actyva		18-11-13, 13-8-8, 20-10-10 150-450 kg/ha		
YaraBela™			Sulfan ali Extran do 500 kg/ha z enim ali dvema nanosoma	
YaraVita™			Zeatrel 3-5 l/ha Kombiphos 3-4 lit/ha, Zintrac 1 l/ha	Thiotrac 3-5 l/ha
YaraVita™			Universal Bio 3-5 lit/ha	
Kristalon™ Special ali Fertilcare™			3-5 kg/ha	

Oljna ogrščica

Oljna ogrščica je pomembna za širok kolar, je pa tudi rastlina, ki prinaša dobiček. Poleg pridelka moramo za dober rezultat doseči tudi kakovost. Letine oljne ogrščice so spremenljive in odvisne od količine vlage v tleh. V optimalnih razmerah znaša letina 3-5 t/ha, pogosto pa je lahko tudi občutno nižja.

Gojenje hibridov zahteva optimalno prehrano. Razmerje med pridelkom oljne ogrščice in odmerkom dušika je specifično, za donos 4 t/ha pa je potrebnega 200-250 kg čistega N/ha.

Količina dušika, ki ga dodajamo z gnojilom, je odvisna od vsebnosti dostopnih oblik dušika v tleh, rodovitnosti, torej vsebnosti fosforja in kalija ter potreb oziroma potenciala posameznih sort in hibridov.

Če dodamo več dušika, kot je treba, jeseni podaljšamo vegetacijo in zmanjšamo odpornost rastlin proti zmrzali. Optimalna količina N/ha v jesenskem času je do največ 50 kg/ha. Spomladi dognojujemo z enim ali dvema odmerkoma, odvisno od strukture in kakovosti tal.

Fosfor je pomemben takoj po vzniku, saj omogoča dobro ukoreninjenje in večjo vsebnost olja v pridelku. Oljna ogrščica potrebuje od 50 do 75 kg P₂O₅/ha. Topnost

in dostopnost fosforja v zrnatih gnojilih YaraMila™ (70-% vodotopen) omogočata optimalno rast in razvoj poljščin.

Kalij je za oljno ogrščico prav tako pomemben, saj vpliva na količino pridelka, kakovost, vsebnost olja, nalivanje zrn in dober vodni režim. Za pridelek 3,5 t/ha moramo v tla vnesti 100 kg K₂O/ha. Sodobni hibridi kažejo pomembno statistično povečanje pridelka pri vnosu najmanj 100 kg K₂O/ha. Svetujemo uporabo gnojil YaraMila™ v količini 250-400 kg/ha.

Za doseganja visokega pridelka in kakovosti je treba zagotoviti tudi žveplo (S) v količini 15-30 kg/ha dostopnega SO₃. Izdelek YaraBela™ Sulfan 24 vsebuje zrna za dognojevanje z dušikom in žveplom. Foliarno gnojilo YaraVita™ Tiotrac je prav tako namenjeno dognojevanju z žveplom in izboljšanju kakovostnih lastnosti.

Od mikroelementov so zelo pomembni bor (B), mangan (Mn), cink (Zn) in molibden (Mo), prav ti pa so tudi bistvo foliarne prehrane Yara. Med drugimi elementi je treba poudariti tudi pogosto pomanjkanje magnezija (Mg).

Priporočeni izdelki:

Osnovna obdelava – začetno gnojenje: YaraMila™ 8-24-24, 7-20-28, 9-12-25

Če pred setvijo ne uporabljamo PK gnojil, je priporočljivo uporabiti izdelke iz programa YaraMila Actyva.

Dognojevanje z dušikom: YaraBela™ Sulfan 24 ali YaraBela™ Extran, z enim ali dvema odmerkoma

Foliarno dognojevanje: YaraVita™ Brassitrel, namensko razvito foliarno gnojilo za oljnice YaraVita™ Tiotrac (N, S) uporabljamo za višjo kakovost. Druge izdelke YaraVita™, kot so Molitrac 0,25 l/ha, Zintrac 1 l/ha in Bortrac 1,5 l/ha, Universal Bio 3-5 l/ha, uporabimo, če moramo dodati posamezne prehranske elemente, ki jih primanjkuje.

Standardni foliarni izdelki: Kristalon™ Special 18-18-18 ali Ferticare™ 24-8-16 v odmerku 3-5 kg/ha

Foliarna gnojila lahko uporabljamo skupaj s pesticidi.



Tehnologija prehrane oljne ogrščice	Osnovna obdelava ali začetno gnojenje pred setvijo	Jesenski razvoj do listne rozete	Intenzivna rast	Oblikovanje socvetja, faza od zelenih popkov do cvetenja	Po cvetenju
YaraMila™	9-12-25, 7-20-28, 8-24-24 200-400 kg/ha				
YaraMila™ Actyva			18-11-13, 13-8-8, 20-10-10, 18-8-8, 150-450 kg/ha		
YaraBela™			Sulfan ali Extran 200-300 kg/ha	Sulfan ali Extran do 250 kg/ha	
YaraVita™		Brassitrel FL 3-4 l/ha	Brassitrel 3-4 l/ha, Bortrac 3lit/ha Thiotrac 300 2-4 l/ha		Thiotrac 300 3-5 l/ha
YaraVita™			Universal Bio 3-5 lit/ha	Universal Bio 3-5 lit/ha	

Rodovitnost tal obvezno preverite s kemično analizo.

Za natančne gnojilne načrte in nasvete o prehrani rastlin se obrnite na našo strokovno službo: tatjana.uljanic@yara.com

Soja in zrnate stročnice

Po pridelavi soje ostane v tleh celo do 70 kg dušika/ha (povprečno 40 kg/ha), zato je ta kultura koristna v kolobarju. Manjši pridelek, ki je posledica neugodnih podnebnih razmer, predvsem neprimerne količine in razporeditve padavin, pomeni tudi manj dobička. Pomanjkanje vode se odraža v slabši dostopnosti fosforja pa tudi drugih elementov, zlasti v času intenzivne rasti, cvetenja in po nalivanju zrna.

Prehrana z dušikom zahteva posebno pozornost zaradi simbioze soje z bakterijami *Rhizobium* sp., saj moramo količino dušika, ki je potrebna za zeleni donos, določiti na podlagi dejavnosti talnih bakterij in stopnje fiksacije dušika. Za eno tono pridelka mora soja dobiti celo do 23 kg čistega dušika, kar pomeni, da je lahko količina potrebnega dušika do 200 kg/ha. Količina dušika, ki ga dodajamo z mineralnim gnojilom, je odvisna od vsebnosti dostopnih oblik dušika v tleh in njegove fiksacije ter vsebnosti fosforja, kalija, kalcija, mikroelementov ter specifičnih potreb in potenciala posameznih sort in hibridov.

Dodajanje večje količine dušika na hektar, kot ga potrebuje, ni priporočljivo, ker poslabšamo proces njegove fiksacije. Dušik dognujemo v enem ali dveh odmerkih, odvisno od sestave in kakovosti tal. Če vemo, da so pogoji v zemlji ugodni za fiksacijo dušika, je pri vzniku treba zagotoviti do 50 kg čistega N/ha brez dodatnega dognovanja. Če je stopnja fiksacije duši-

ka nizka, kar je značilen pojav v kisljih tleh, dognujemo z največ 120 kg čistega N/ha (povprečno s 60 kg/ha), in sicer pred ali na začetku faze intenzivne rasti.

Fosfor, ki je pomemben za dobro ukoreninjenje, mora biti dostopen v prvi polovici obdobja vegetacije, saj vpliva na količino pridelka, vsebnost zrn in fiksacijo dušika. Soja potrebuje do 100 kg P₂O₅/ha. Topnost in dostopnost fosforja iz zrnatih gnojil YaraMila™ (70-% vodotopen) omogočata optimalno rast in razvoj poljščin, ki so pokazale le rahel padec pridelka v času ekstremne suše.

Prav tako pomembno hranilo za sojo je kalij, ki vpliva na količino pridelka, kakovost, vsebnost olja, napolnjenost zrna in dober vodni režim. Sodobni hibridi kažejo pomembno statistično povečanje pridelkov, če dodamo najmanj 100 kg K₂O/ha. Svetujemo uporabo gnojil YaraMila™ v količini do 400 kg/ha.

Za visok pridelek in kakovost je treba poskrbeti tudi za žveplo (S), pri čemer je treba zagotoviti do 20 kg rastlinam dostopnega SO₂/ha. YaraBela™ Sulfan 24 je izdelek v zrnih, namenjen dognovanju z dušikom in žveplom. Foliarno gnojilo YaraVita™ Tiotrac je prav tako namenjeno dognovanju z žveplom in izboljšanju kakovosti.

Pomen dobre oskrbe rastlin z mikroelementi je ključnega pomena, soja pa je pri tem občutljiva na pomanjkanje mangana

(Mn), cinka (Zn), bakra (Cu) in molibdena (Mo), zaradi česar so bistvo foliarne prehrane ravno navedeni mikroelementi. Glede drugih elementov moramo omeniti tudi možnost pomanjkanja bora (B) in magnezija (Mg).

Priporočeni izdelki:

Osnovno gnojenje jeseni: YaraMila™ 8-24-24, 7-20-28 ali 9-12-25

Priprava pred setvijo ali vnos s sejalnico: YaraMila™ 7-20-28, 8-24-24, 9-12-25, 14-14-21

Dognojevanje z dušikom: YaraBela™ Sulfan 24 ali YaraBela™ Extran z enim ali dvema odmerkoma

Foliarno dognojevanje: YaraVita™ Brassitrel, namensko razvito foliarno gnojilo za oljnice YaraVita™ Tiotrac (N, S) se uporablja za boljšo kakovost.

Druge izdelke YaraVita™, kot sta Zintrac 1 l/ha in Bortrac 1,5 l/ha, uporabimo, če moramo dodajati posamezne prehranske elemente.

Standardni foliarni izdelki: Kristalon™ Special 18-18-18 ali Ferticare™ 24-8-16 v odmerku 3-5 kg/ha

Foliarna gnojila lahko uporabljamo skupaj s pesticidi.



Tehnologija prehrane soje	Osnovna obdelava ali začetno gnojenje pred setvijo	Faza prvega para pravih listov (enostavni listi)	Pojav trojnatega para pravih listov, intenzivna rast	Nastavljanje socvetja in nadaljnji razvoj pravih listov, intenzivna rast in cvetenje	Nalivanje zrna
YaraMila™	9-12-25, 7-20-28, 8-24-24, 14-14-21 200-400 kg/ha				
YaraBela™		Sulfan ali Extran 200-300 kg/ha			
YaraVita™		Brassitrel FL 3-4 l/ha		Thiotrac 300 3-5 l/ha	Thiotrac 300 3-5 l/ha
YaraVita™		Universal Bio 3-5 lit/ha		Universal Bio 3-5 lit/ha	

Opomba: Intenzivna rast soje se začne s pojavom prvih pravih listov s tremi listnimi ploskvami, ki mu sledi rast novih parov pravih listov. V pazduhah listov pa se razvijajo popki, zaradi česar oblikovanje cvetnih brstov in cvetenje potekata med intenzivno rastjo.

Rodovitnost tal obvezno preverite s kemično analizo. Mineralna prehrana je pri grašicah, stročjem fižolu, bobu, leči in drugih zrnatih stročnicah podobna, za natančne gnojilne načrte in nasvete o prehrani rastlin pa se obrnite na našo strokovno službo: tatjana.uljanic@yara.com, stevan.mesarovic@yara.com.

Detelje in trave

V sodobni živinoreji je ključnega pomena kakovost sena oziroma silaže iz detelj in trav.

Posledice suše se najmočneje odražajo v slabši dostopnosti fosforja pa tudi drugih elementov, posebno od začetka intenzivne rasti do cvetenja.

Prehrana z dušikom zahteva posebno pozornost zaradi simbioze detelje z bakterijami *Rhizobium* sp., zato moramo količino dušika, ki je potrebna za želeni donos, odmeriti na podlagi dejavnosti talnih bakterij in stopnje fiksacije dušika. Količina potrebnega dušika lahko znaša tudi do 200 kg/ha. Količina dušika, ki ga dodajamo z mineralnim gnojilom, je odvisna od vsebnosti rastlinam dostopnih oblik dušika v tleh in njegove fiksacije, vsebnosti fosforja, kalija, kalcija in mikroelementov ter od potreb določene poljščine. Dodajanje večje količine dušika na hektar, kot je treba, ni priporočljivo, saj poslabša njegovo fiksacijo. Z dušikom moramo dognojevati večkrat, odvisno od sestave in kakovosti tal ter števila odkosov. Če je stopnja fiksacije dušika nizka, kar je značilno za kislila tla, dognojujemo z največ 60 kg/ha, in sicer spomladi ali po odkosu. Če niso mešani z deteljami, moramo travnike dognojevati z dušikom.

Fosfor, ki vpliva na donos in kakovost, moramo zagotoviti v obliki P_2O_5 , in sicer do 70 kg/ha na leto. Topnost in dostopnost fosforja v zrnatih gnojilih YaraMila™ (70-% vodotopen) omogočata optimalno rast in razvoj poljščin, ki so pokazale rahel padec pridelka le v času ekstremne suše.

Kalij sicer ni najpomembnejši pri prehrani detelj ali trav, vendar pa je pomembno hranilo, ki ga moramo zagotoviti v optimalni količini: od 70 do 120 kg na leto. Poskusi kažejo znatno povečanje pridelkov in kakovosti, če vnesemo najmanj 60 kg K_2O /ha na leto. Svetujemo uporabo gnojila YaraMila™ v količini do 350 kg/ha na leto.

Če hočemo dober pridelek in kakovost, moramo poskrbeti tudi za žveplo (S), in sicer moramo zagotoviti od 10 do 15 kg rastlinam dostopnega SO_3 /ha. YaraBela™ Sulfan 24 je zrnat gnojilo za gnojenje z dušikom in žveplom. Foliarno gnojilo YaraVita™ Tiotrac je prav tako namenjeno dognojevanju z žveplom in izboljšanju kakovosti.

Pomembni mikroelementi so bor (B), mangan (Mn), cink (Zn), baker (Cu) in molibden (Mo), ravno ti pa so tudi bistvo programa foliarne prehrane. Glede drugih elementov je treba poudariti tudi možnost pomanjkanja magnezija (Mg). Letna potreba po tem elementu znaša okoli 20 kg MgO/ha.

Priporočeni izdelki:

Osnovno gnojenje pred setvijo ali redno letno gnojenje jeseni: YaraMila™ 8-24-24, 7-20-28, 14-14-21 ali 16-27-7

Dognojevanje spomladi: YaraMila™ 14-14-21, 16-27-07

Dognojevanje z dušikom: YaraBela™ Sulfan 24 ali YaraBela™ Extran v dveh ali več odmerkih

Foliarno dognojevanje: YaraVita™ Tiotrac, YaraVita™ Gramitrel in YaraVita™ Zeatrel za povečanje pridelka in kakovosti, YaraVita Universal Bio

Standardni foliarni izdelki: Kristalon™ Special 18-18-18 ali Ferticare™ 24-8-16 v odmerku 3–5 kg/ha

Foliarna gnojila lahko uporabljamo skupaj s pesticidi.

Tehnologija prehrane detelje in trav	Osnovna obdelava pred setvijo	Dognojevanje spomladi	Dognojevanje pri intenzivni rasti	Po odkosu	Jesensko gnojenje zaradi izrabe
YaraMila™	16-27-07, 7-20-28, 8-24-24, 14-14-21 200-400 kg/ha	14-14-21, 16-27-07 200-400 kg/ha			16-27-07, 7-20-28, 8-24-24, 14-14-21 200-400 kg/ha
YaraMila™ Actyva		18-11-13, 13-8-8, 20-10-10, 18-8-8, 150-450 kg/ha			
YaraBela™		Sulfan ali Extran 100-200 kg/ha	Sulfan ali Extran 100-200 kg/ha	Sulfan ali Extran 100-200 kg/ha	
YaraVita™		Thiotrac 300 3-5 l/ha Zeatrel 3 l/ha		Thiotrac 300 3-5 l/ha Gramitrel 2 l/ha	Zeatrel 3 l/ha
YaraVita™		Universal Bio 3-5 lit/ha		Universal Bio 3-5 lit/ha	

Opomba: Prehrana detelj in travno-deteljnih mešanic z dušikom je odvisna od fiksacije dušika. Posamezna zemljišča, posebej tam, kjer raste lucerna, zahtevajo vnos kalcija. Če kalcifikacije nismo opravili spomladi, dodamo YaraLiva™ Nitrabor v količini 150–250 kg/ha.

Rodovitnost tal obvezno preverite s kemično analizo. Za natančne gnojilne načrte in nasvete o prehrani rastlin se obrnite na našo strokovno službo: tatjana.uljanic@yara.com, stevan.mesarovic@yara.com.



Strokovni nasveti, marketing:

Stevan Mesarovič, dipl. ing. agronomije
+ 387 65 921 189
stevan.mesarovic@yara.com

Tatjana Uljanič, dipl. ing. agronomije
+ 385 98 352 924
tatjana.uljanic@yara.com

Krešimir Kralj, dipl. ing. agronomije
+ 385 98 352 923
kresimir.kralj@yara.com

Prodaja:

GPZ z.o.o., Domžale
Maja Purgar,
+ 386 51 439 602
maja.purgar@gpz.si



Knowledge grows